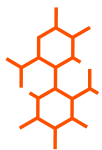


LICENCIATURA EN SISTEMAS COMPUTACIONALES

CTDA-55-2024 (4 DE ABRIL DEL 2024)



Data Science
Institute

CON OPCIÓN DE CERTIFICACIÓN DE POWER BI



¿QUIENES SOMOS?



Quality Leadership University es una universidad fundada en 1997 con la misión de educar al más alto nivel académico a más y mejores líderes y profesionales que contribuyan activamente al desarrollo de la región. El modelo académico de QLU está inspirado en la internacionalización a través de convenios de cooperación académica. A la fecha QLU ha graduado a más de 3,000 estudiantes.



Actualmente, QLU tiene convenios de colaboración activos con prestigiosas universidades de los Estados Unidos, Chile, México y España, entre las cuales se destacan University of Louisville, Illinois State University, University of South Florida, Universidad de Chile, Universidad Internacional de México y Universidad Ramón Llull, La Salle, Campus Barcelona y más de 50 convenios con empresas locales e internacionales.



Actualmente, más de 1,500 estudiantes de Panamá y la región cursan Licenciaturas, Postgrados, Diplomados y Programas de Inglés. Todos los programas académicos de QLU cuentan con la aprobación por la Comisión Técnica de Desarrollo Académico (CTDA).

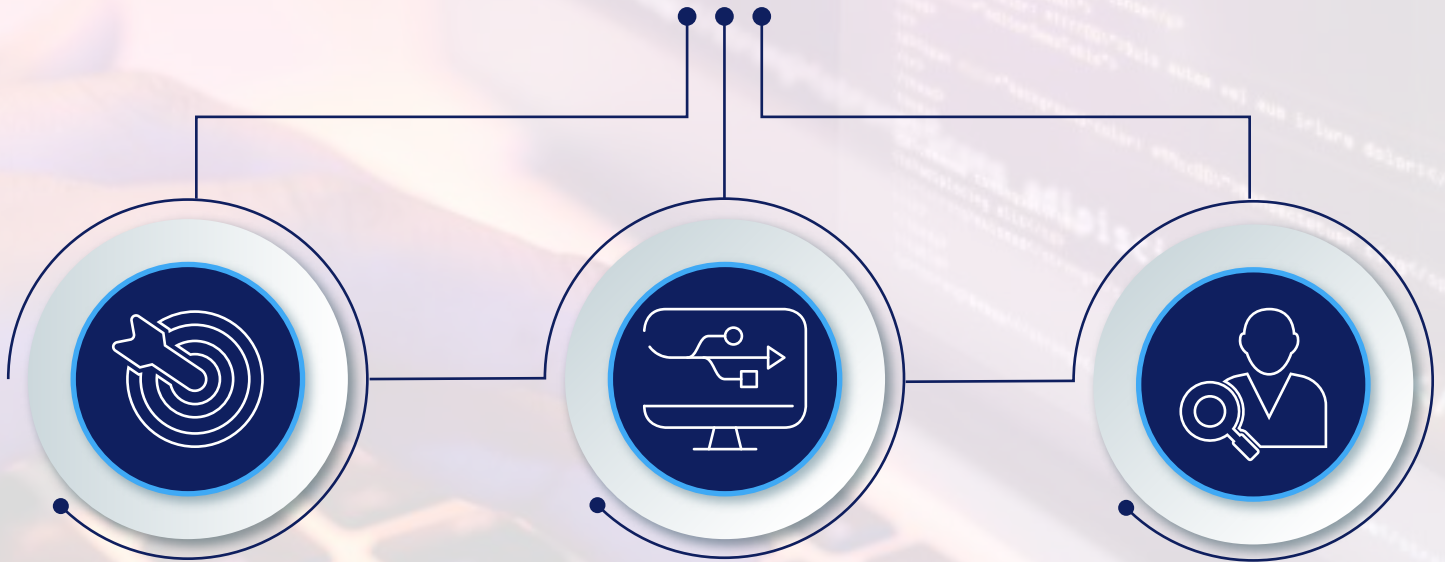


REACREDITACIÓN

Desde 2012, Quality Leadership University cuenta con acreditación institucional por el Consejo Nacional de Evaluación y Acreditación Universitaria de Panamá (CONEAUPA). En el 2022, QLU logró la reacreditación institucional de CONEAUPA, certificada mediante Resolución No. 17 del 29 de noviembre de 2022 por el periodo máximo permitido, de 6 años de Universidades Privadas de Panamá.

**INNOVA, LIDERA Y TRANSFORMA.
TU CAMINO HACIA EL ÉXITO EN SISTEMAS COMPUTACIONALES.
COMIENZA AQUÍ.**

¿POR QUÉ ELEGIR LA LICENCIATURA EN SISTEMAS COMPUTACIONES?



Nos dedicamos a formar líderes que no solo sobresalen en conocimientos técnicos, sino que también están equipados para enfrentar desafíos actuales y futuros con innovación y estrategia.

Formación en Competencias Técnicas Actualizadas

Programación con Python y Java: Desarrolla habilidades en los lenguajes de programación más demandados.

Ingeniería de Software y Seguridad de la Información: Aprende a diseñar y mantener sistemas seguros y eficientes.

Inteligencia Artificial y Diseño Orientado a Objetos: Prepárate para el futuro con conocimientos en tecnologías emergentes.

Ofrecemos una base sólida en programación, bases de datos, redes y ciberseguridad.

Oportunidades Profesionales: Numerosas oportunidades de prácticas que facilitan la transición al mundo laboral.

La metodología de enseñanza combina teoría y práctica, brindando a los estudiantes una formación integral y aplicada en el mundo de los sistemas.

Prácticas profesionales en renombradas empresas donde obtendrán experiencia profesional relevante.

Enfoque en programación, base de datos, redes, desarrollo de software, inteligencia artificial y gestión de proyectos.

Valiosas oportunidades de negocios, empleo y experiencias compartidas.

Opción de culminar el programa en University of Louisville, University of South Florida o Illinois State University

BENEFICIOS DEL PROGRAMA

Acceso exclusivo a la bolsa de trabajo de QLU-Konzerta.

Beca para estudiar cursos de inglés ahorrando más de 4000 dólares.

Profesores expertos en su área y con trayectoria profesional comprobada.

Acceso a tecnologías de vanguardia y plataformas de aprendizaje integrales

OBJETIVOS DEL PROGRAMA



Desarrollar competencias técnicas avanzadas

Garantizar que los estudiantes adquieran habilidades en áreas de vanguardia como programación, bases de datos, redes y desarrollo de software.



Fomentar la empleabilidad

Preparar a los estudiantes para satisfacer la demanda del mercado laboral local e internacional, con habilidades técnicas y blandas que buscan las principales empresas.



Impulsar la innovación y el emprendimiento

Capacitar a los estudiantes para diseñar y desarrollar soluciones tecnológicas innovadoras, fomentando el espíritu emprendedor.



Proveer una educación integral

Ofrecer una formación completa que incluya teoría y práctica, combinando proyectos, estudios de caso, y prácticas profesionales.



Promover la ética y la responsabilidad social

Incluir componentes éticos en todos los cursos para formar profesionales con altos estándares morales y compromiso con la responsabilidad social empresarial.



Fortalecer habilidades gerenciales y de liderazgo

Formar líderes capaces de tomar decisiones estratégicas, gestionar proyectos y liderar equipos de trabajo en un entorno globalizado.



Facilitar el acceso a recursos educativos de calidad

Asegurar que los estudiantes tengan acceso a bibliotecas, plataformas educativas y herramientas tecnológicas avanzadas.



Desarrollar competencias de comunicación y trabajo en equipo

Incluir cursos orientados al desarrollo de habilidades de comunicación efectiva y trabajo en equipo, esenciales para el éxito profesional.



Implementar un enfoque práctico en el aprendizaje

Integrar prácticas profesionales obligatorias para que los estudiantes adquieran experiencia real en la industria antes de graduarse.



Contribuir al desarrollo sostenible de Panamá

Formar profesionales que contribuyan al desarrollo económico y social del país, con un enfoque en la sostenibilidad y el respeto al medio ambiente.



PERFIL DEL EGRESADO

Dominio de múltiples lenguajes de programación y solución de problemas complejos.

01

Análisis y diseño de algoritmos eficientes y administración de bases de datos complejas.

02

Conocimiento en sistemas operativos (Linux y Windows) y redes de computadoras.

03

Protección de sistemas y datos, y aplicación de inteligencia artificial.

04

Diseño, implementación y mantenimiento de software.

05

Identificación y resolución de problemas técnicos y toma de decisiones basadas en datos.

06

Comunicación efectiva, tanto oral como escrita, y capacidad para trabajar en equipo colaborando en proyectos.

07

Compromiso con la ética profesional, la responsabilidad social y la calidad en el trabajo.

08

Innovación y creatividad en soluciones tecnológicas.

09

MERCADO LABORAL



Consultor en TI: Asesorar a empresas en sistemas de tecnología.



Desarrollador de software: Crear y mantener aplicaciones y sistemas.



Investigador en ciencias de la computación: Realizar investigaciones y desarrollar nuevas tecnologías.



Ingeniero de redes: Diseñar y gestionar redes de comunicación.



Arquitecto de software: Diseñar estructuras de sistemas complejos.



Especialista en seguridad informática: Proteger sistemas y datos de amenazas cibernéticas.



Ingeniero de inteligencia artificial: Desarrollar algoritmos y modelos de aprendizaje automático.



Administrador de bases de datos: Diseñar y mantener bases de datos seguras y eficientes.



Especialista en UX/UI: Diseñar interfaces de usuario y mejorar la experiencia en aplicaciones y sitios web.



Desarrollador de aplicaciones móviles: Crear y mantener aplicaciones para móviles.

y muchas más oportunidades...

I CUATRIMESTRE

CÓDIGO

INGLES 101
ED. GEN. 100
CCI 120
MATH 180
PSYC 201

MATERIA

Introducción a la Redacción y Escritura Universitaria
Orientación a la Vida Universitaria
Introducción a la Programación con Python
Elementos de Cálculo
Introducción a la Psicología

II CUATRIMESTRE

CÓDIGO

ECON 201
CHEM 201
FIL 325
CHEM 207
GEO 101

MATERIA

Principios de Microeconomía
Química Aplicada
Ética en los Negocios
Química Aplicada Lab
Geografía de Panamá

III CUATRIMESTRE

CÓDIGO

INGLÉS 102
CCI 110
CCI 130
CONT 201

MATERIA

Redacción y Escritura Universitaria Intermedia
Fundamentos Matemáticos para la Informática
Introducción a los Lenguajes de Programación C y C++ (MATH 108)
Principios de Contabilidad I

IV CUATRIMESTRE

CÓDIGO

CCI 220
CCI 235
CCI 298
CONT. 202

MATERIA

Diseño de Programas Orientados a Objetos con Java
Sistemas Informáticos y Organización (CCI 110, 130)
Seminario de Educación de Pasantías (CCI 110, 120, 130)
Principios de Contabilidad II (CONT. 201)

V CUATRIMESTRE

CÓDIGO

HIST 102
GEO 200
CCI 302
CCI 335

MATERIA

Historia de Panamá
Estudios del Medio Ambiente (CCI 130)
Estructuras de Datos (CCI 130)
Introducción a la Base de Datos (CCI 130)

VI CUATRIMESTRE

CÓDIGO

ECON 202
CCI 310
TEATRO 324
COM. 112

MATERIA

Macroeconomía
Estructuras Discretas
Actuación
Habilidades Orales Profesionales y de Negocios

VII CUATRIMESTRE

CÓDIGO

CCI 350
CCI 419
ADM 201
MKT 301

MATERIA

Introducción a Ingeniería de Software (CCI 220,302)
Introducción a los Algoritmos
Estadística de los Negocios
Principios de Marketing

VIII CUATRIMESTRE

CÓDIGO

CCI 299

MATERIA

Pasantía (CCI 298, 302, 335)

IX CUATRIMESTRE

CÓDIGO

CCI 420
CCI 470
CCI 5xx Electiva
CIS 305

MATERIA

Diseño de Sistemas Operativos (CCI 302, 235)
Programación de Dispositivos Móviles (CCI 220)
Electiva
Análisis de Datos para la Toma de Decisiones

X CUATRIMESTRE

CÓDIGO

CCI 5xx Electiva
CCI 5xx Electiva
CCI 5xx Electiva
MGMT 301
ADM 443

MATERIA

Electiva
Electiva
Electiva
Gestión y comportamiento organizacional
Administración de Proyectos

XI CUATRIMESTRE

CÓDIGO

CCI 5xx Electiva
CCI 5xx Electiva
FIN 301
SPAN 323

MATERIA

Electiva
Electiva
Finanzas (CONT 201, CONT 202)
Español

XII CUATRIMESTRE

CÓDIGO

CCI 399
CCI 496

MATERIA

Pasantía II
Proyecto de Graduación

ELECTIVAS

CÓDIGO

CCI 504
CCI 522
CCI 528
CCI 530
CCI 535
CCI 545
CCI 564
CCI 566
CCI 568
CCI 590
CCI 593

MATERIA

Teoría de Automatas
Evaluación del rendimiento de los sistemas informáticos
Diseño y Programación de Juegos
Diseño de Compiladores
Introducción a las Bases de Datos
Inteligencia Artificial
Introducción a la Criptografía
Seguridad de la Información
Informática Forense
Temas Especiales en Ciencias de la Computación e Ingeniería
Estudio Independiente en Ciencias de la Computación e Ingeniería

REQUISITOS DE ADMISIÓN



Formulario de aplicación



Copia de cédula o pasaporte



Créditos finales de secundaria con un promedio mínimo de 3.2/5.0 (sistema panameño) o 2.5/4.0 (sistema americano)



Prueba de ubicación del nivel de inglés (gratuita)



Foto tamaño carnet



Diploma de bachillerato



Créditos oficiales de universidades anteriores*

*Solo para estudiantes que se transfieren de otras universidades.



LICENCIATURA EN SISTEMAS COMPUTACIONALES

✉ admisiones@qlu.pa

☎ 264-0777

☎ +507 6215-5827

🌐 qlu.pa