



LICENCIATURA EN
ADMINISTRACIÓN DE EMPRESAS
CON ÉNFASIS EN NEGOCIOS INTERNACIONALES

CTDA-177-2018 (11 DE SEPTIEMBRE DE 2018)

¿QUIENES SOMOS?



Quality Leadership University es una universidad fundada en 1997 con la misión de educar al más alto nivel académico a más y mejores líderes y profesionales que contribuyan activamente al desarrollo de la región. El modelo académico de QLU está inspirado en la internacionalización a través de convenios de cooperación académica. A la fecha QLU ha graduado a más de 3,000 estudiantes.



Actualmente, QLU tiene convenios de colaboración activos con prestigiosas universidades de los Estados Unidos, Chile, México y España, entre las cuales se destacan University of Louisville, Illinois State University, University of South Florida, Universidad de Chile, Universidad Internacional de México y Universidad Ramón Llull, La Salle, Campus Barcelona y más de 50 convenios con empresas locales e internacionales.



Actualmente, más de 1,500 estudiantes de Panamá y la región cursan Licenciaturas, Postgrados, Diplomados y Programas de Inglés.

Todos los programas académicos de QLU cuentan con la aprobación por la Comisión Técnica de Desarrollo Académico (CTDA).



REACREDITACIÓN

Desde 2012, Quality Leadership University cuenta con acreditación institucional por el Consejo Nacional de Evaluación y Acreditación Universitaria de Panamá (CONEAUPA). En el 2022, QLU logró la reacreditación institucional de CONEAUPA, certificada mediante Resolución No. 17 del 29 de noviembre de 2022 por el periodo máximo permitido, de 6 años de Universidades Privadas de Panamá.

**INNOVA, LIDERA Y TRANSFORMA.
TU CAMINO HACIA EL ÉXITO EN NEGOCIOS INTERNACIONALES.
COMIENZA AQUÍ.**

¿POR QUÉ ELEGIR LA LICENCIATURA EN ADMINISTRACIÓN DE EMPRESAS CON ÉNFASIS EN NEGOCIOS INTERNACIONALES?

A



Red de Colaboración Internacional

QLU tiene convenios con prestigiosas universidades en Estados Unidos, lo que permite a los estudiantes participar en programas de intercambio, pasantías internacionales y obtener una doble titulación. Esto enriquece la educación y amplía las oportunidades de networking y acceso al mercado laboral global.

Enfoque en el Liderazgo y la Innovación

El programa se enfoca en el desarrollo de habilidades de liderazgo y pensamiento innovador. Los estudiantes aprenden a gestionar y liderar empresas en un entorno globalizado, adquiriendo competencias clave en estrategias de negocio, comercio internacional y manejo de mercados globales.



B

C



Oportunidades Locales e Internacionales

QLU tiene convenios con prestigiosas universidades en Estados Unidos, lo que permite a los estudiantes participar en programas de intercambio, pasantías internacionales y obtener una doble titulación. Esto enriquece la educación y amplía las oportunidades de networking y acceso al mercado laboral global.

La metodología de enseñanza combina teoría y práctica, brindando a los estudiantes una formación integral y aplicada en el mundo de los negocios.

Prácticas profesionales en renombradas empresas donde obtendrán experiencia profesional relevante.

Ofrecemos una educación global que permite comprender y gestionar los negocios en un contexto internacional.

Valiosas oportunidades de negocios, empleo y experiencias compartidas.

Opción de culminar el programa en University of Louisville, University of South Florida o Illinois State University

BENEFICIOS DEL PROGRAMA



Acceso exclusivo a la bolsa de trabajo de QLU-Konzerta



Beca para estudiar cursos de inglés ahorrando más de 4000 dólares.

Profesores expertos en su área y con trayectoria profesional comprobada.



Desarrollará habilidades clave como la negociación, el liderazgo y el análisis estratégico, preparando a los estudiantes para competir en los mercados globales

Acceso a tecnologías de vanguardia y plataformas de aprendizaje integrales.

OBJETIVOS DEL PROGRAMA



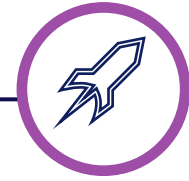
Desarrollar habilidades de liderazgo global

Adquirir las competencias necesarias para liderar equipos y proyectos en un entorno internacional.



Comprender mercados globales

Aprender a analizar y adaptarse a diferentes mercados internacionales, entendiendo sus dinámicas y oportunidades.



Fomentar la innovación en negocios

Desarrollar una mentalidad innovadora para identificar y capitalizar oportunidades de negocio en el ámbito global.



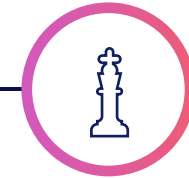
Mejorar la toma de decisiones estratégicas

Aprender a tomar decisiones informadas y estratégicas que impulsen el crecimiento y la competitividad de una empresa en el mercado internacional.



Fortalecer habilidades de comunicación intercultural

Desarrollar la capacidad de comunicarse y negociar eficazmente con personas de diferentes culturas y países.



Gestionar operaciones internacionales

Adquirir conocimientos sobre gestión de la cadena de suministro, logística y operaciones en un contexto global.



Entender las regulaciones y políticas internacionales

Aprender sobre las leyes y regulaciones que afectan el comercio internacional y cómo navegar estos desafíos.



Expandir redes profesionales

Crear una red de contactos internacionales que puedan proporcionar oportunidades de colaboración y crecimiento profesional.



Promover el desarrollo sostenible

Aprender a integrar prácticas sostenibles en las estrategias de negocio internacionales, contribuyendo a la responsabilidad social y ambiental.



Adaptarse a cambios globales

Desarrollar la flexibilidad y resiliencia necesarias para adaptarse rápidamente a los cambios y tendencias en el entorno empresarial global.

PERFIL DE EGRESADO

Liderazgo global en equipos y proyectos multiculturales.

01

Análisis y adaptación a mercados internacionales.

02

Innovación y creatividad en soluciones de negocio.

03

Conocimiento de regulaciones y políticas comerciales globales.

04

Toma de decisiones estratégicas informadas.

05

Red profesional internacional sólida.

06

Comunicación y negociación intercultural efectiva.

07

Compromiso con la sostenibilidad y responsabilidad social.

08

Gestión de operaciones y logística internacional.

09

MERCADO LABORAL



Director de Desarrollo de Negocio



Director de Marketing Internacional



Director Internacional de Negocios



Vicepresidente de Operaciones Globales



Vicepresidente de Ventas Regionales



Director de Cadena de Suministro Global



Director de Comercio Internacional



Director de Relaciones Internacionales



I CUATRIMESTRE

CÓDIGO
Ed. Gen. 100
Psci. 201
Mat. 111
Inglés 101
Com. 112

MATERIA
Orientación a la Vida Universitaria
Introducción a la Psicología
Álgebra Universitaria
Introducción a la Escritura Universitaria
Habilidades orales Profesionales y de Negocios

II CUATRIMESTRE

CÓDIGO
Hist. 102
Inglés. 102
Geo. 200
Biol.102
Biol. 104

MATERIA
Historia de Panamá
Redacción y Escritura Universitaria Intermedia (Inglés 1)
Estudios del Medio Ambiente
Introducción a las Ciencias Bilogógicas
Laboratorio de Intr. A las Ciencias Biológicas

III CUATRIMESTRE

CÓDIGO
Sist. Inf. 100
Cont. 201
Span. 323
Mat. 180

MATERIA
Aplicaciones de la Microcomputadora
Principio de Contabilidad I
Español
Introducción al Cálculo (Mat 111)

IV CUATRIMESTRE

CÓDIGO
Inglés. 306
Cont. 202
Electiva
C. Pol. 399

MATERIA
Redacción para Negocios (Inglés 102)
Principios de Contabilidad II (Cont.201)
Electiva Arte
Aspectos Políticos de America Latina

V CUATRIMESTRE

CÓDIGO
Geo 101
Fil. 325
Adm 201
Econ. 201

MATERIA
Geografía de Panamá
Ética en los Negocios
Estadística de Negocios
Principios de Microeconomía

VI CUATRIMESTRE

CÓDIGO
General
Econ. 202
Sist. Inf.300
Leg. C. 301

MATERIA
Electiva General
Principios de Macroeconomía
Sistemas de Información Computacional (Sis. Inf. 100)
Ambiente Legal en los Negocios

VII CUATRIMESTRE

CÓDIGO
Adm. 401
Adm 361

Merc. 301

MATERIA
Gerencia de Operaciones
Introducción a la Gerencia (Cont. 201, Cont. 202, Econ 201, Econ 202, Leg. C. 301, Sist. Inf. 100, Econ 205)
Principios de Mercadeo

VIII CUATRIMESTRE

CÓDIGO

Fin. 301
Adm. 375
Adm. 340
Merc. 355

MATERIA

Finanzas Corporativas (Cont. 201, Cont 202)
Negocios Internacionales (Adm. 361)
Empresariado (Merc. 301)
Investigación de Mercado (Adm. 201, Merc 301)

IX CUATRIMESTRE

CÓDIGO

ElectivaXX
ElectivaXX
FIN. 335

MATERIA

Electiva (Ing. 102)
Electiva
Finanzas Internacionales (Fin. 301)

X CUATRIMESTRE

CÓDIGO

Merc. 405
ElectivaXX
Leg. C 361

MATERIA

Mercadeo Global (Merc. 301)
Electiva (Adm. 365)
Derecho Comercial Internacional (Log. C. 301)

XI CUATRIMESTRE

CÓDIGO

Adm. 360
Merc 480
Adm. 470

MATERIA

Administración de Emp. Multinacionales (Adm. 375)
Proyecto de Graduación (Merc. 301, Adm. 361, Merc. 350)
Estrategia Global (Asignaturas del I al X cuatrimestre)

ELECTIVA ARTE

Escoger 1 curso

CÓDIGO

Teatro 324
Arth 203

MATERIA

Actuación
Introducción a la Hisotria del Arte

ELECTIVA GENERAL

Escoger 1 curso

CÓDIGO

Soc 202
Hum. 152
Fil. 311
Comm 201
Soc 201

MATERIA

Problemas Sociales
Cultura Americana
Introducción a la Lógica
Introducción a la Comunicación
Intro. a la Sociología

ELECTIVA NEGOCIOS

Escoger 3 cursos

CÓDIGO

Merc. 355
Merc. 350
Merc. 380
Lit. 340
Econ 320
Adm 443

MATERIA

Investigación de Mercado
Comportamiento del Consumidor
Relaciones Profesionales en Ventas
Literatura Global
Comparación de Políticas Económicas
Administración de Proyectos

REQUISITOS DE ADMISIÓN



Formulario de aplicación



Copia de cédula o pasaporte



Créditos finales de secundaria con un promedio mínimo de 3.2/5.0 (sistema panameño) o 2.5/4.0 (sistema americano)



Prueba de ubicación del nivel de inglés (gratuita)



Foto tamaño carnet



Diploma de bachillerato



Créditos oficiales de universidades anteriores*

*Solo para estudiantes que se transfieren de otras universidades.



LICENCIATURA EN

ADMINISTRACIÓN DE EMPRESAS

CON ÉNFASIS EN NEGOCIOS INTERNACIONALES

 admisiones@qlu.pa

 264-0777

 +507 6215-5827

 qlu.pa